

Подключение по FTP к IP-АТС Агат UX в Total Commander

Если возникли проблемы с подключением по FTP, рекомендуем использовать файловый менеджер Total Commander. Скачать последнюю версию Вы можете на <http://wincmd.ru/plugring/totalecmd.html> или <http://www.ghisler.com/>

Доступ по FTP к АТС:

АТС доступна по FTP в режимах: 1-м (т. е. 1-й выключатель вниз, остальные вверх), 2-м (1,2 выключатели вниз, остальные вверх,), 3-м режиме (1,2, 3 выключатели вверх, 4-й вниз) и режиме обновления. После установки переключателей АТС перезагрузить.

Режим обновления предназначен для возможности обновления IP-АТС по FTP в нештатных ситуациях, равен 3-му режиму, АТС при ряде нештатных ситуаций может перейти в этот режим самостоятельно.

Во втором и третьем режиме, режиме обновления, АТС доступна с заводскими настройками. Если Вы не знаете, какой IP-адрес у АТС, а также иные настройки, необходимо перевести АТС в 2 или 3-й режим.

По умолчанию, IP-адрес АГАТ UX-3212/3420/3410/5110/5111/ 3710/3720 – 194.135.22.132, IP-адрес АГАТ UX-2211 – 194.135.22.122.

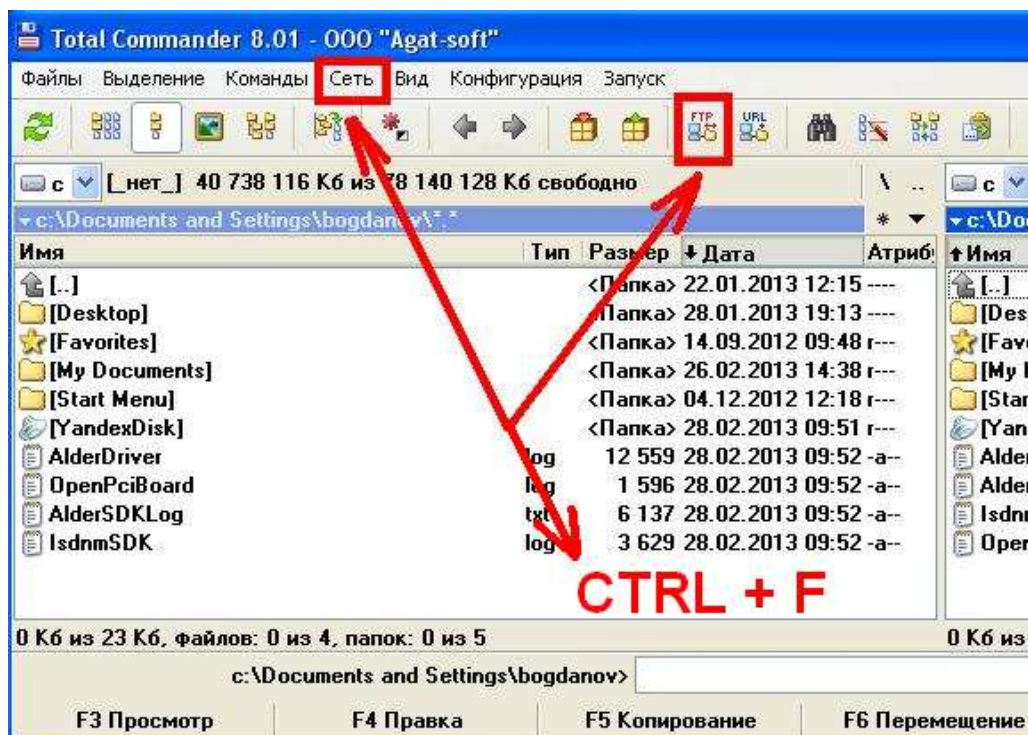
По умолчанию, имя пользователя – *admin*, пароль – *admin*.

В первом, втором, третьем режиме АТС пингуется по сети, в первом — с пользовательским IP-адресом, во втором, третьем — по заводскому IP.

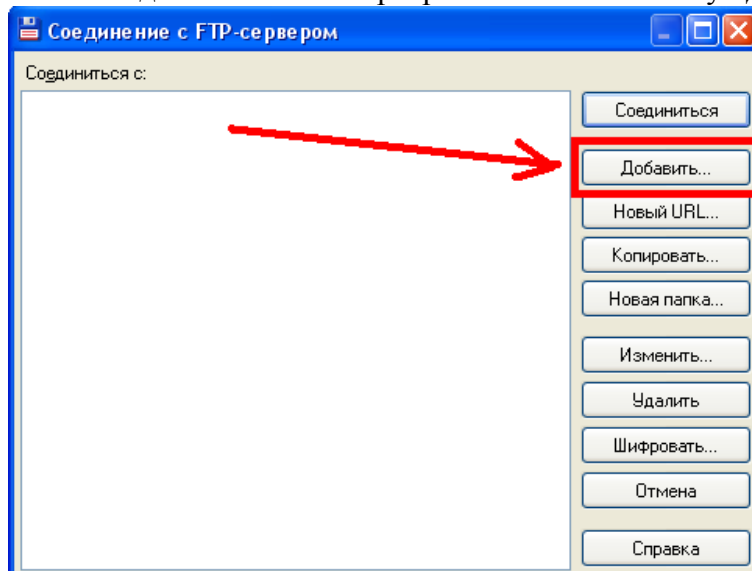
Более подробно режимы АТС и доступ по FTP, включая файловую систему рассмотрены в документах «IP-АТС серии АГАТ UX Руководство по обновлению ПО», «IP-АТС серии АГАТ UX. Руководство по эксплуатации» - <http://www.agatux.ru/userguide.html>

Для подключения по FTP к АТС в Total Commander необходимо:

1. Нажать кнопку FTP на панели инструментов, или же комбинацию на клавиатуре Ctrl+F, или же в меню «Сеть» выбрать пункт



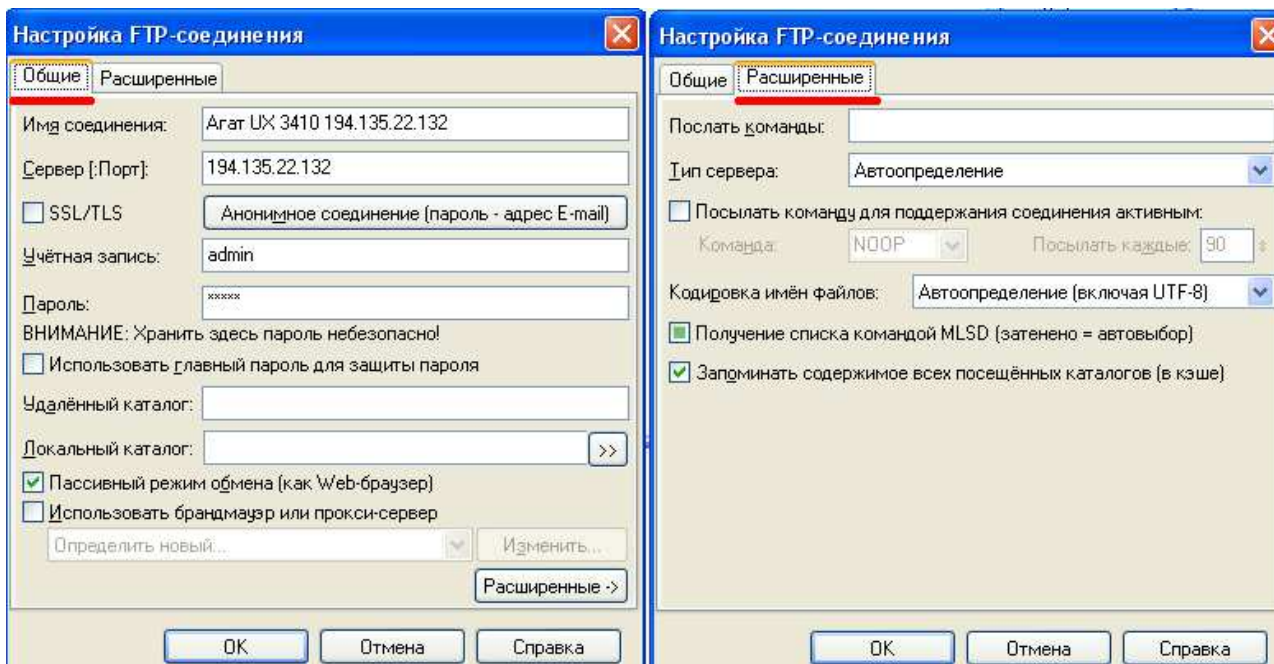
2. В открывшемся окне «Соединение с FTP-сервером» нажмите кнопку «Добавить»:

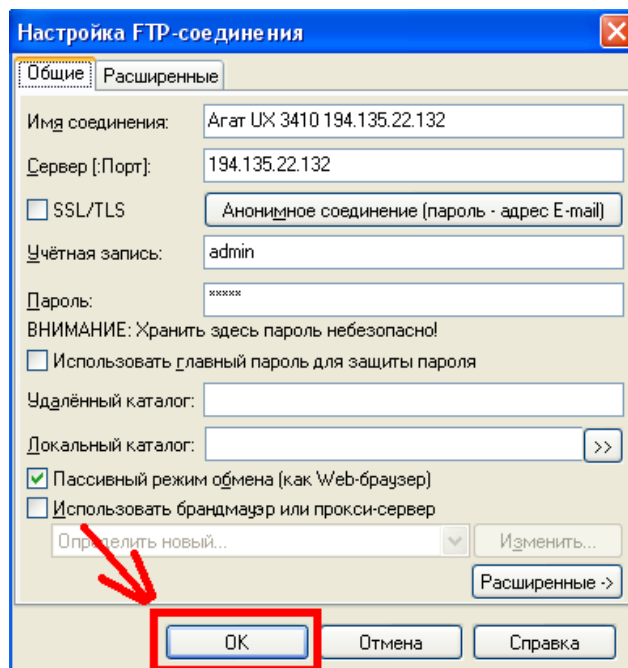


3. В открывшемся окне «Настройка FTP-соединения» указать параметры:

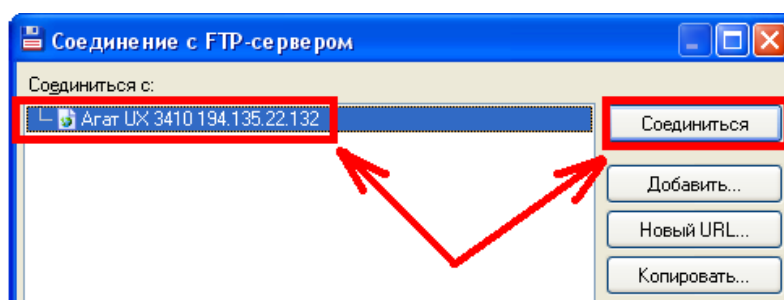
- **Имя соединения** — на Ваше усмотрение.
- **Сервер** — IP-адрес АТС Agat UX. Заводские настройки IP-адреса для АТС моделей 22xx – 194.135.22.122, для прочих моделей - 194.135.22.132.
- **Учетная запись** — имя администратора, он же логин доступа к АТС. Заводские настройки имени администратора - *admin*.
- **Пароль** — пароль администратора, пароль доступа к АТС. Заводские настройки пароля администратора - *admin*.
- **Пассивный режим обмена** - В общем случае не требуется указывать данный параметр, но иногда его требуется указать, т. к. соединения не происходит.
- Прочие настройки — по умолчанию.

Пример настроек:





4. Нажать кнопку ОК в окне «Настройка FTP-соединения». Выбрать появившееся соединение в окне «Соединение с FTP-сервером», нажать кнопку «Соединиться» -



Соединение должно быть установлено.

Если не удалось подключиться по FTP:

- Проверить заново настройки подключения, возможно некорректный IP-адрес или же пароль указан по русски.
- Необходимо проверить, в каком режиме находится АТС (должна быть в первом/втором/третьем режиме), пингуется ли вообще.
- Если пингуется — проверить, точно ли пингуется АТС или что-то другое. Например, запустив пинг IP-адреса АТС, выключив предварительно АТС из сети или по питанию.
- Попробовать подключиться с другого ПК.
- Если АТС не пингуется - попробовать подключиться cross-кабелем к АТС напрямую от ПК, установить на сетевой карте ПК IP-адрес из диапазона подсети АТС.